

Руководство по эксплуатации роутера (маршрутизатора) DD-WRT

Установка конфигурации сети

1. На рабочем столе кликните правой кнопкой мыши на "Сетевое окружение" и выберите "Свойства".



2. Кликните правой кнопкой мыши на "Соединение по локальной сети" и выберите "Свойства".



①

3. Выберите "Протокол сети интернет (TCP/IP)" и кликните мышкой на "Свойства".



4. Выберите "Получить IP-адрес автоматически" и "Получить адрес DNS-сервера автоматически". Кликните "ОК" для сохранения конфигураций.



②

Или выберите "Использовать следующий IP адрес" и введите следующие IP адрес, Маска под сети, шюз по умолчанию:

IP адрес: 192.168.1.XXX : (XXX – номер от 2~254)

Subnet Mask (маска под сети): 255.255.255.0

Gateway (шюз по умолчанию): 192.168.1.1

Конечно, вам нужно ввести адрес сервера DNS, предоставленный вашим поставщиком услуг интернета. Либо, вы можете использовать шюз по умолчанию в качестве прокси-сервера DNS. Кликните "ОК" для сохранения конфигураций.

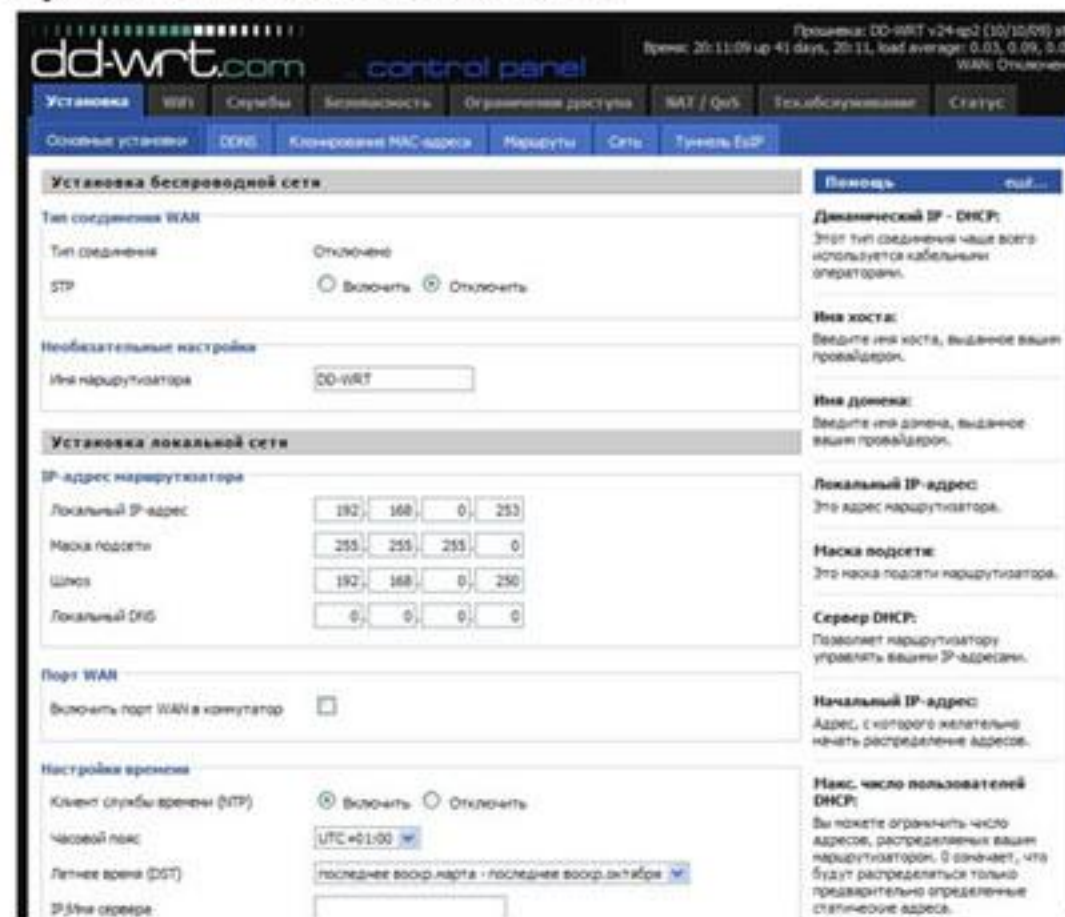
1 Логин для роутера

Для получения доступа к сетевому интерфейсу Роутера, запустите веб-браузер, например, Internet Explorer и введите IP адрес роутера по умолчанию, <http://192.168.1.1>. Нажмите "Ввод".

Введите "admin" в строку Имя пользователя и в строку Пароль. Кликните "ОК".

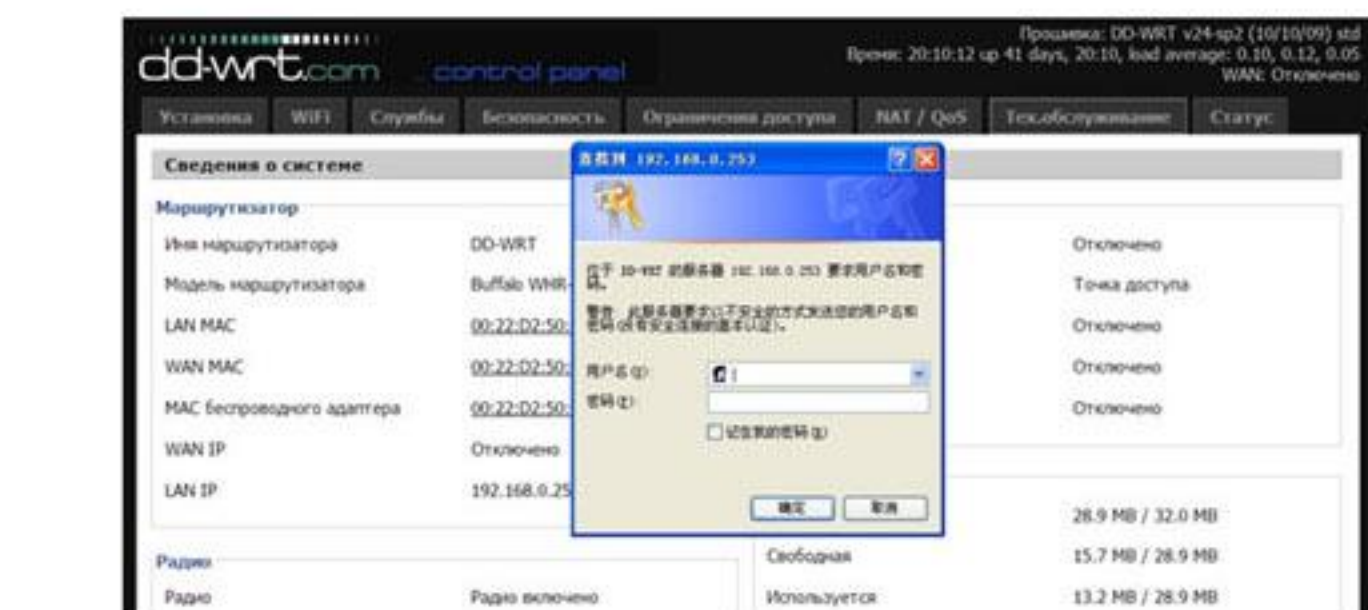
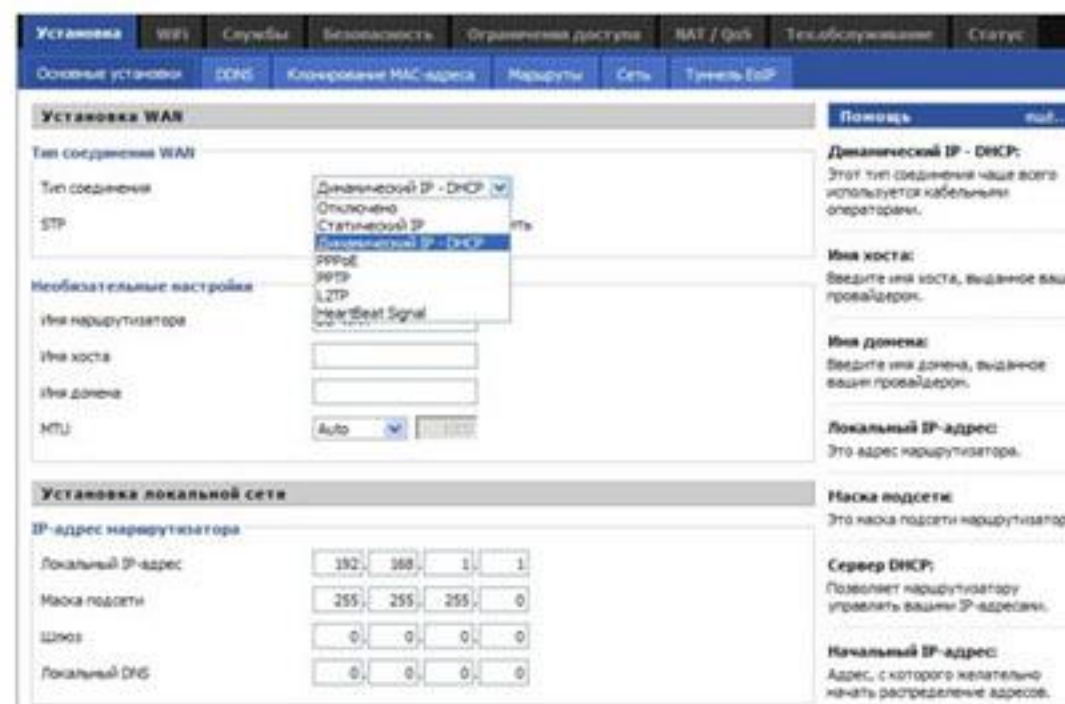
Пользователь:"root"
пароль:"admin"

2 Настройки Локальной сети



3 Настройки WAN (глобальной сети)

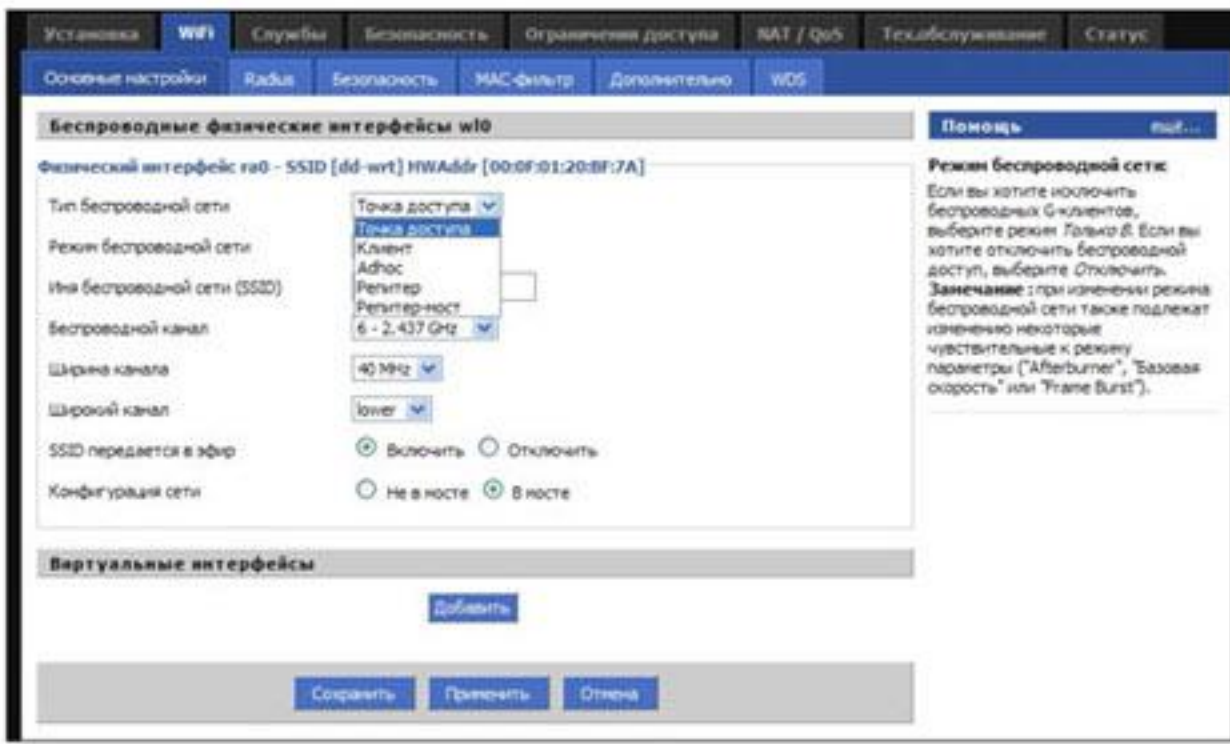
После того, как вы выбрали тип соединения ISP в "Мастере установки и настройки" и хотите изменить соответствующие настройки, в данном окне вы можете изменить параметры и конфигурацию настроек.



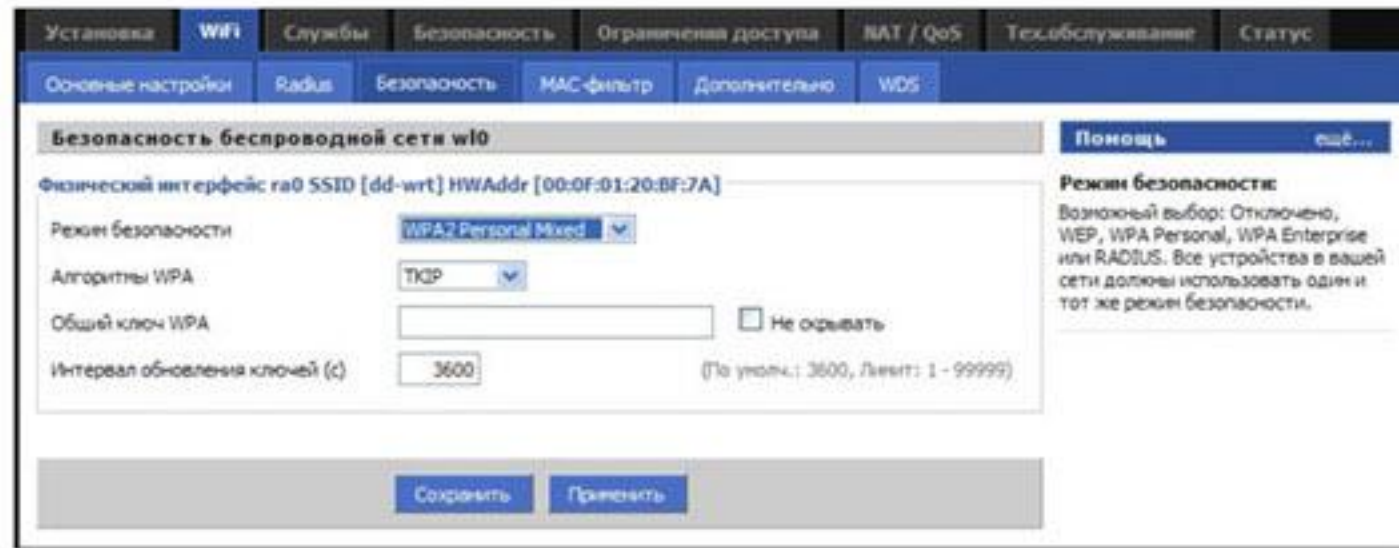
③

④

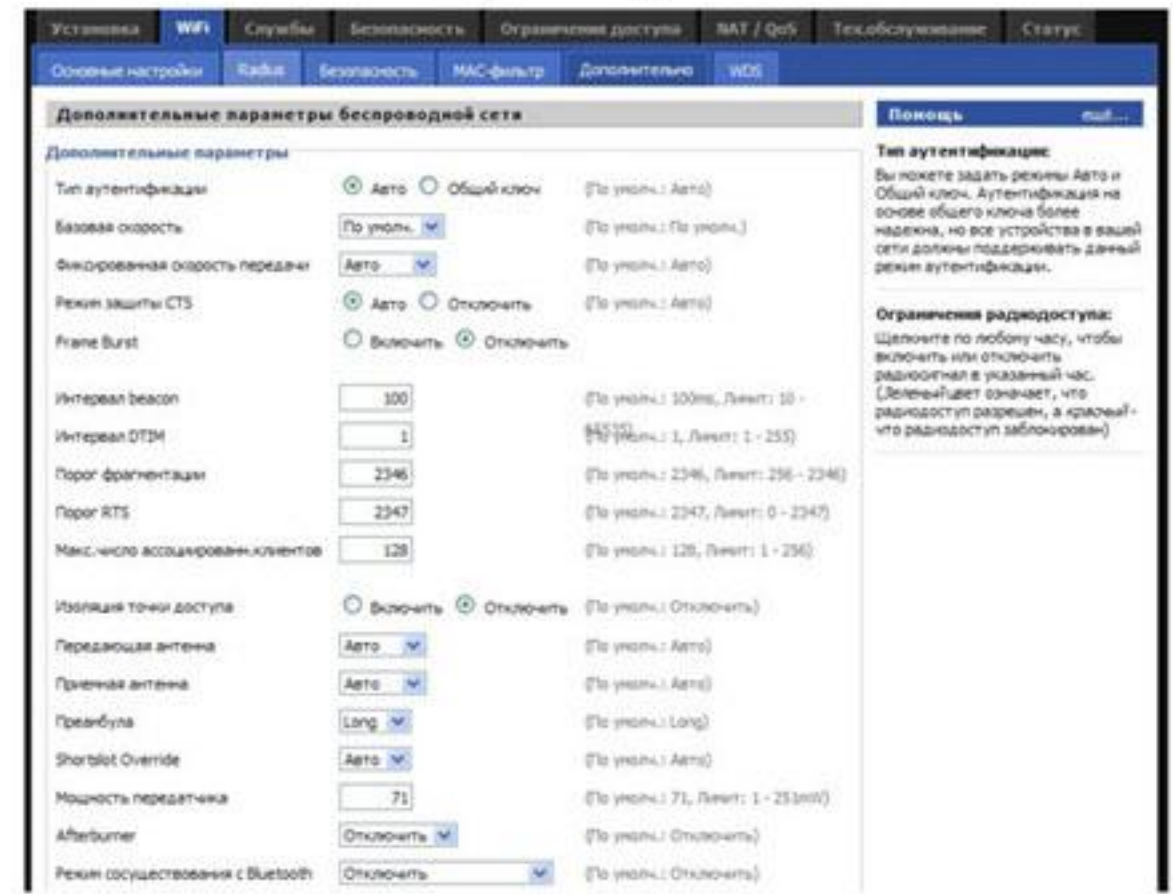
4 Беспроводная связь



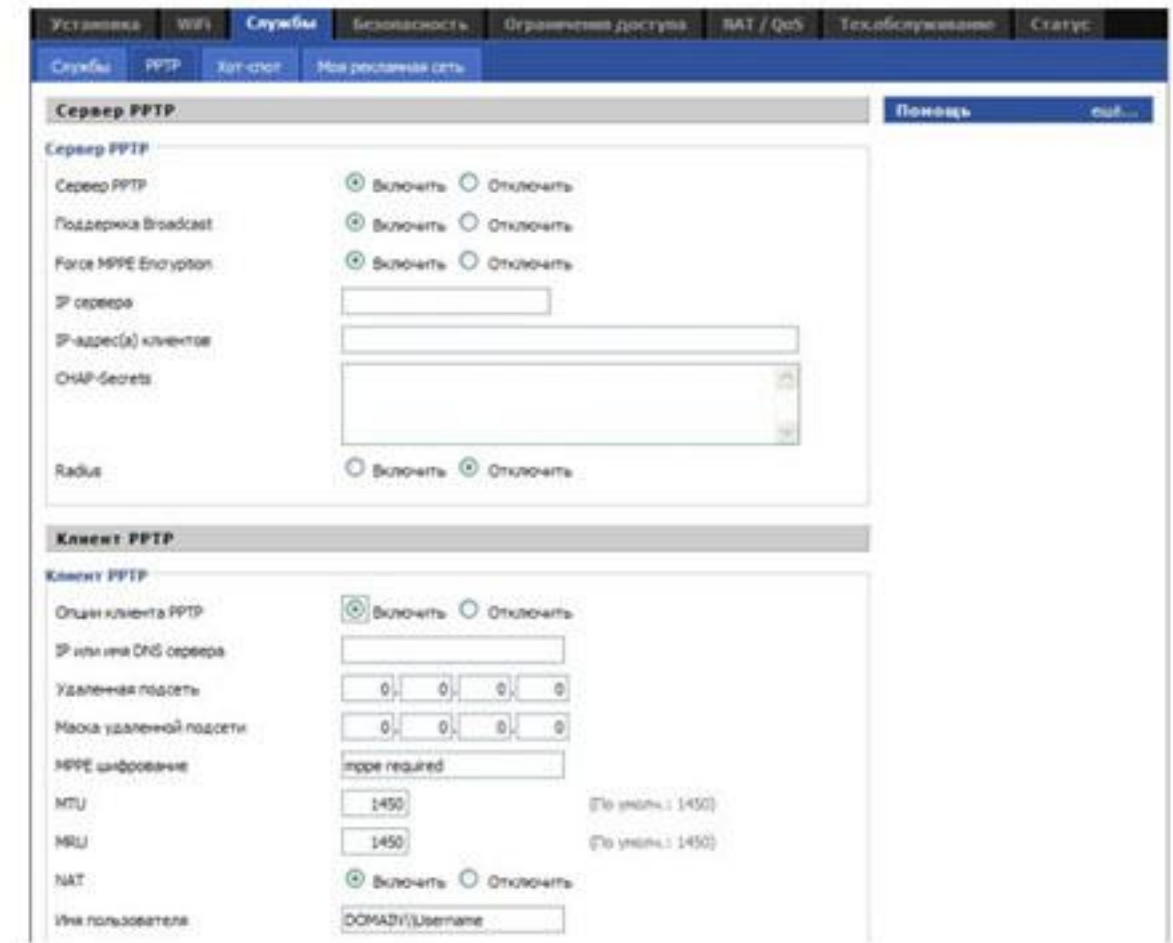
5 Беспроводная система безопасности



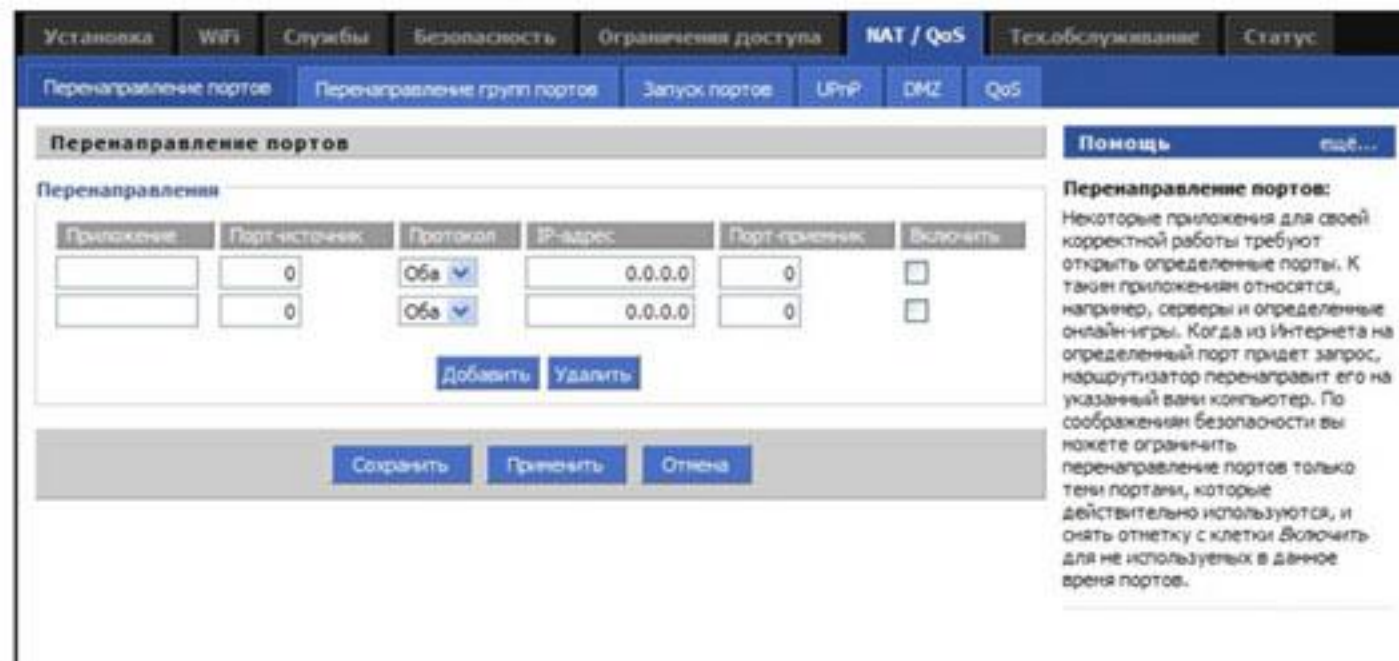
6 Дополнительные параметры



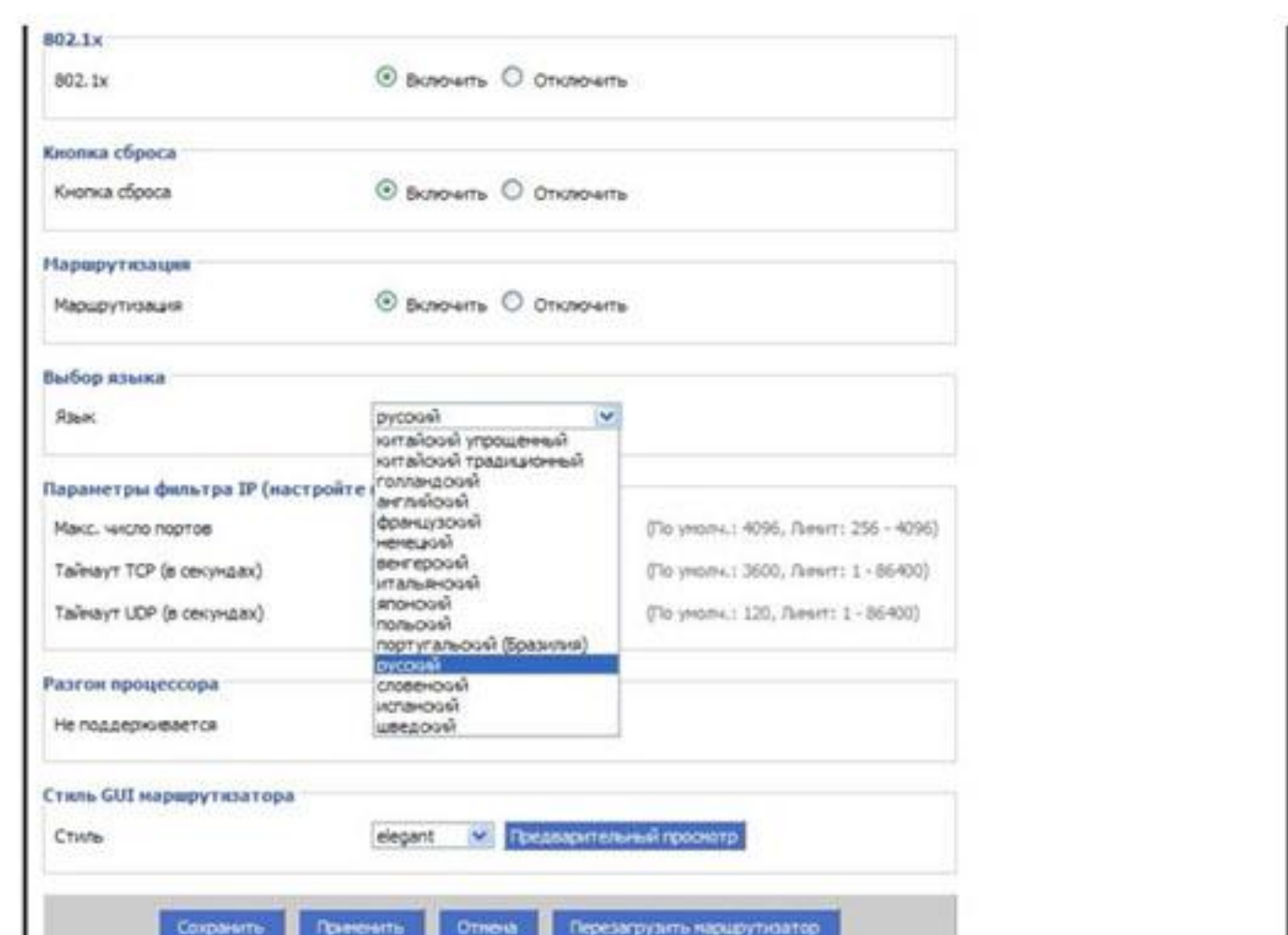
7 VPN (Виртуальная частная сеть)



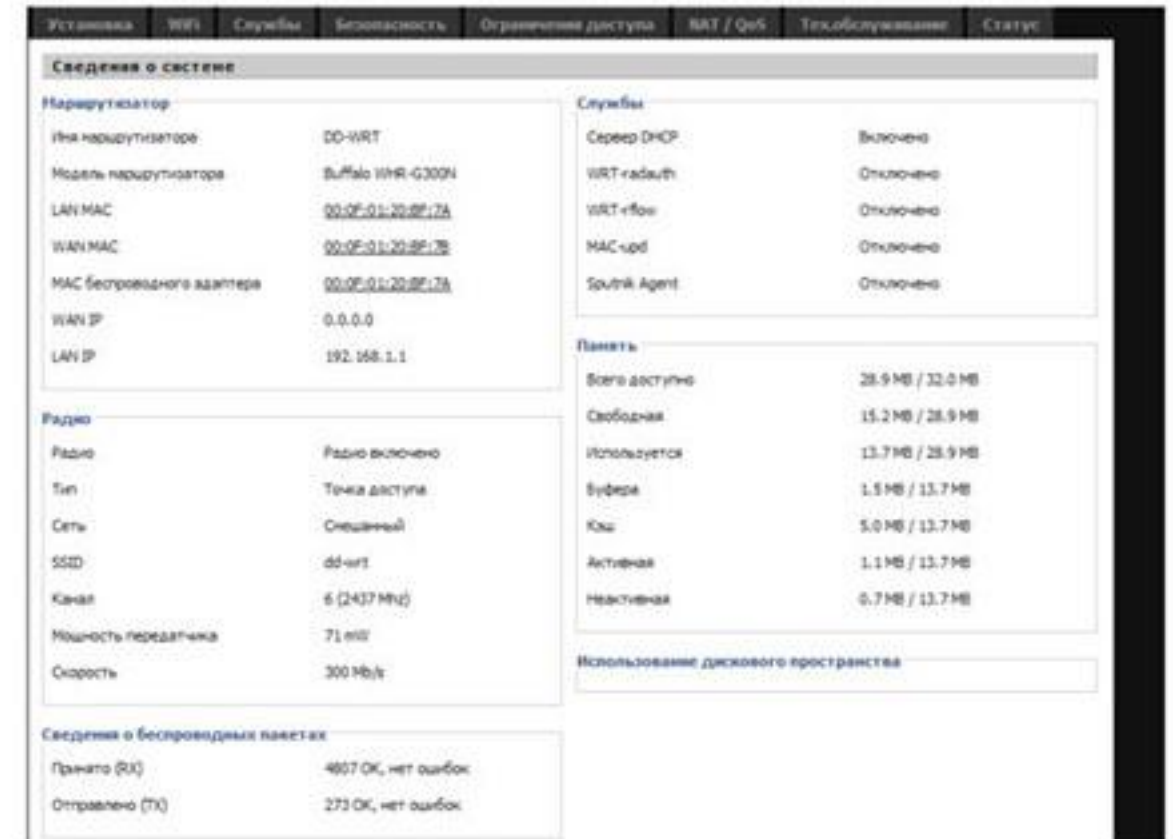
8 QoS (качество услуг)



9 Выбор языка



10 Сведения о системе



11 LAN Status (статус локальной сети)

