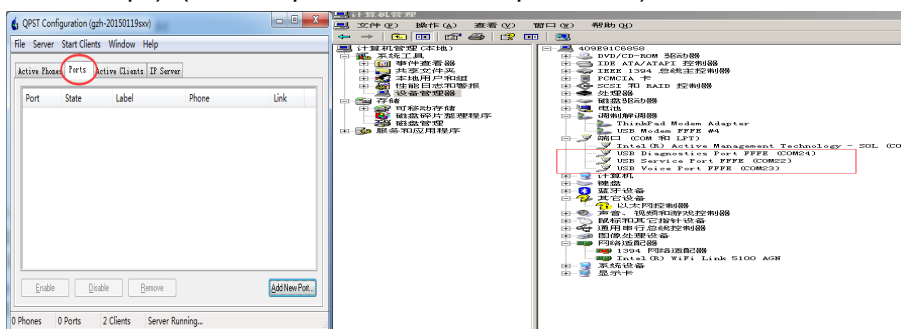
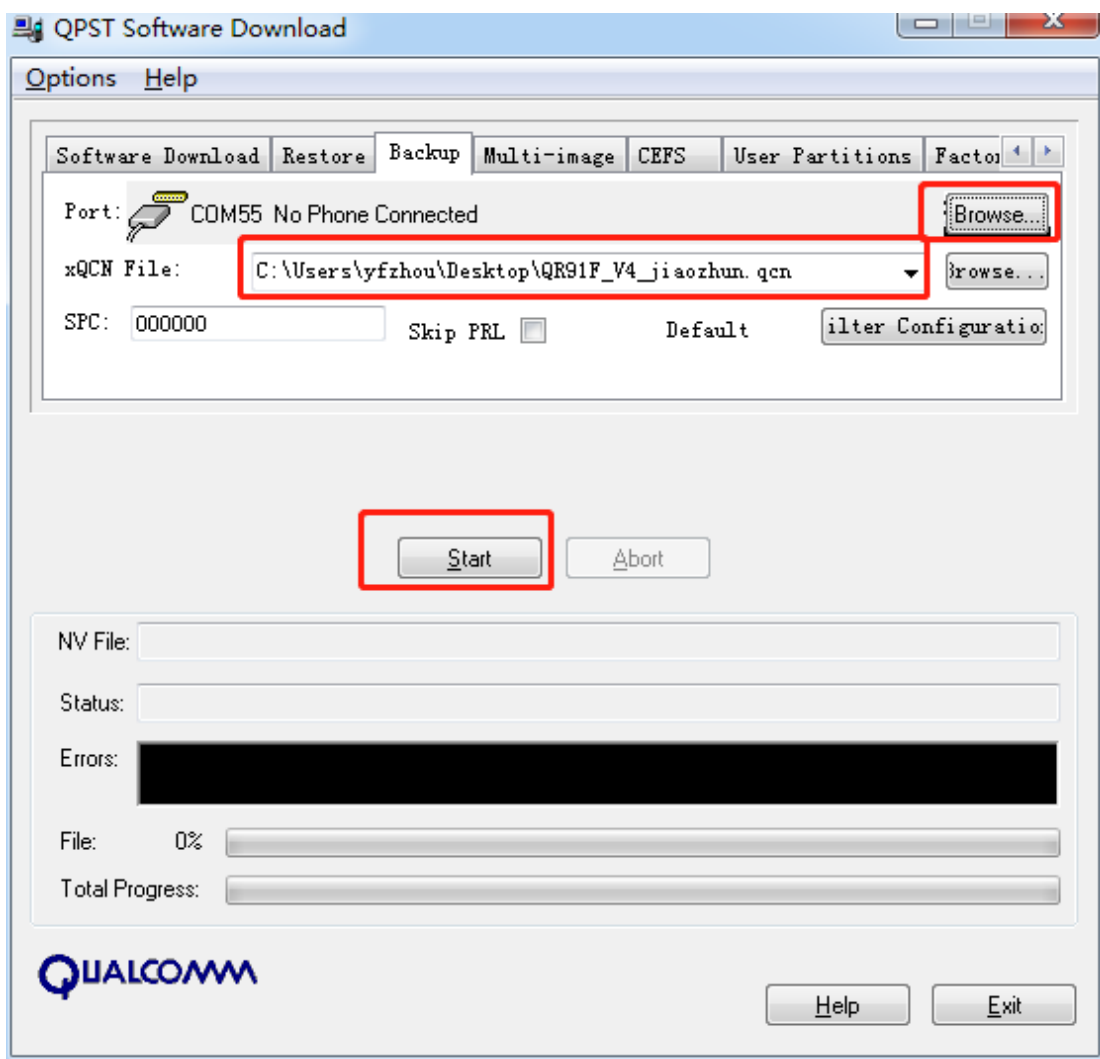


Инструкция по обновлению прошивки 4G модема

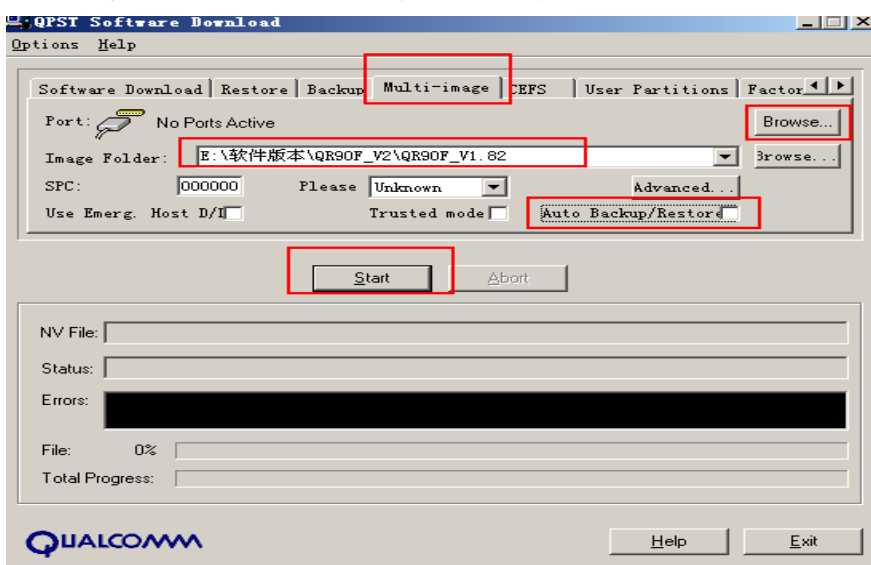
1. Установите/Настройте (FFFE_SetupV2.1.0.2) для Windows XP/7/10.
2. Установите инструмент обновления QPST
3. MiFi модем: запустите модем и подключите к ПК через разъем MicroUSB. Аккумулятор должен быть вставлен в устройство. UFI модем: подключите модем непосредственно к ПК.
4. Найдите порт "USB Diagnostics port FFFE" в QPST. Если данный порт отсутствует, необходимо перейти в инструмент "QPST Configuration" (QPST Конфигурация), выберите вкладку "Ports"(Порты) и нажмите кнопку "Add New Port"(Добавить новый порт). (Если порт не найден, откройте CD)



5. Откройте инструмент "QPST". Выберите «Software Download» (Скачать программное обеспечение).
 - а. Резервное копирование параметров RF: перейдите на вкладку "Backup"(Резервное копирование), выберите "USB Diagnostics port FFFE", сохраните в файл RF (*.qcn) и нажмите кнопку "Start"(Начать)

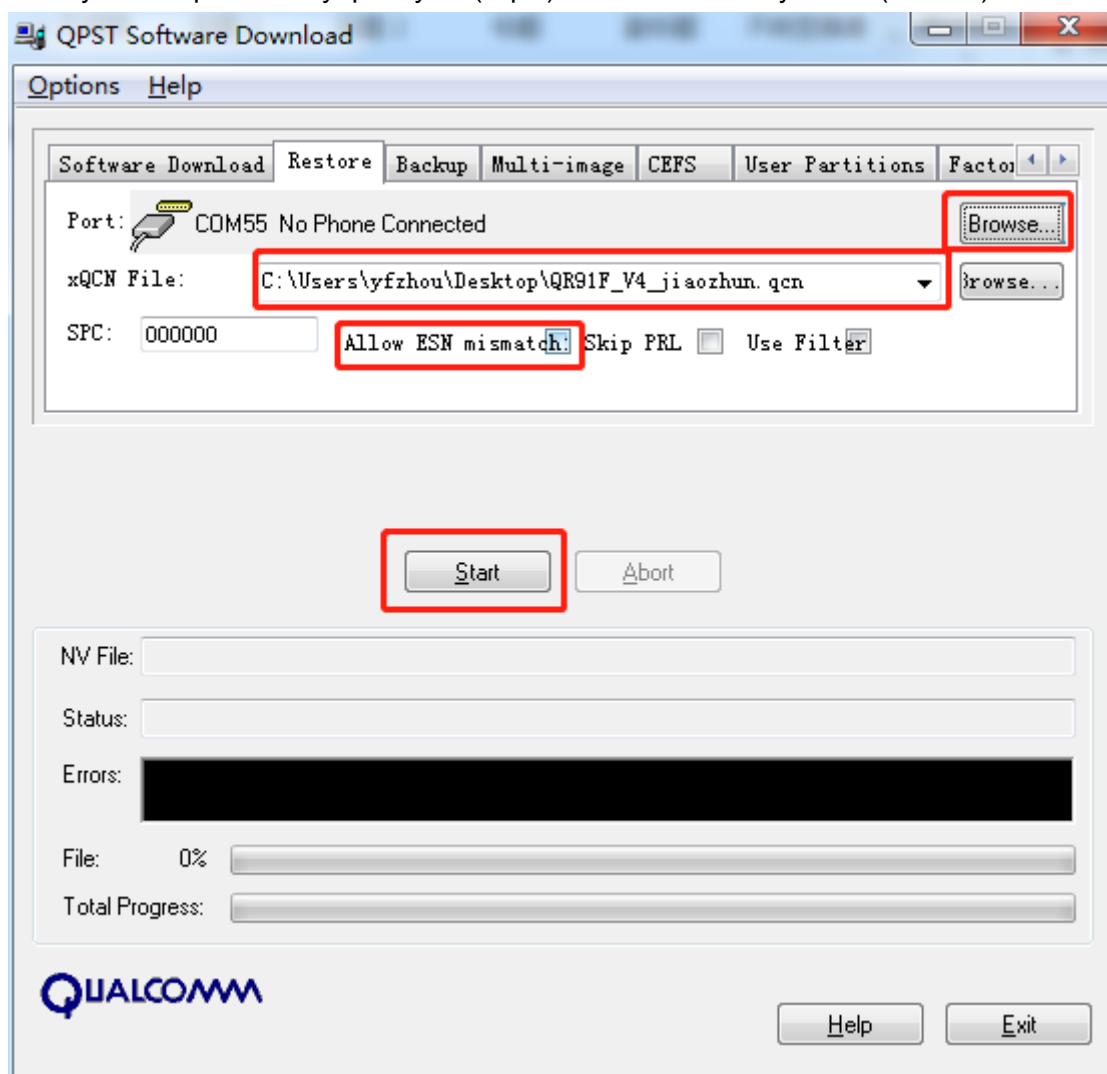


- б. Обновление прошивки: перейдите на вкладку "Multi-image", выберите "USB Diagnostics port FFFE" и путь к файлу прошивки и нажмите "Start"(Начать).

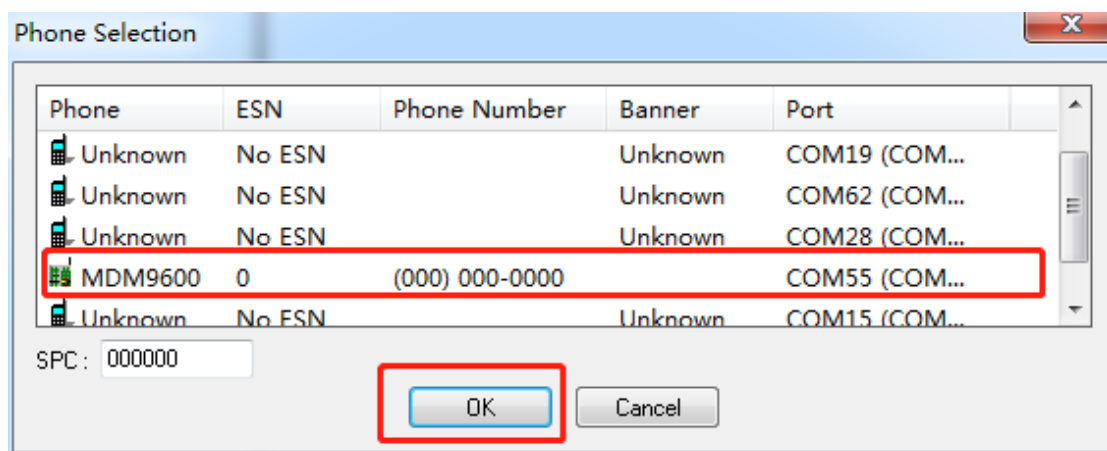


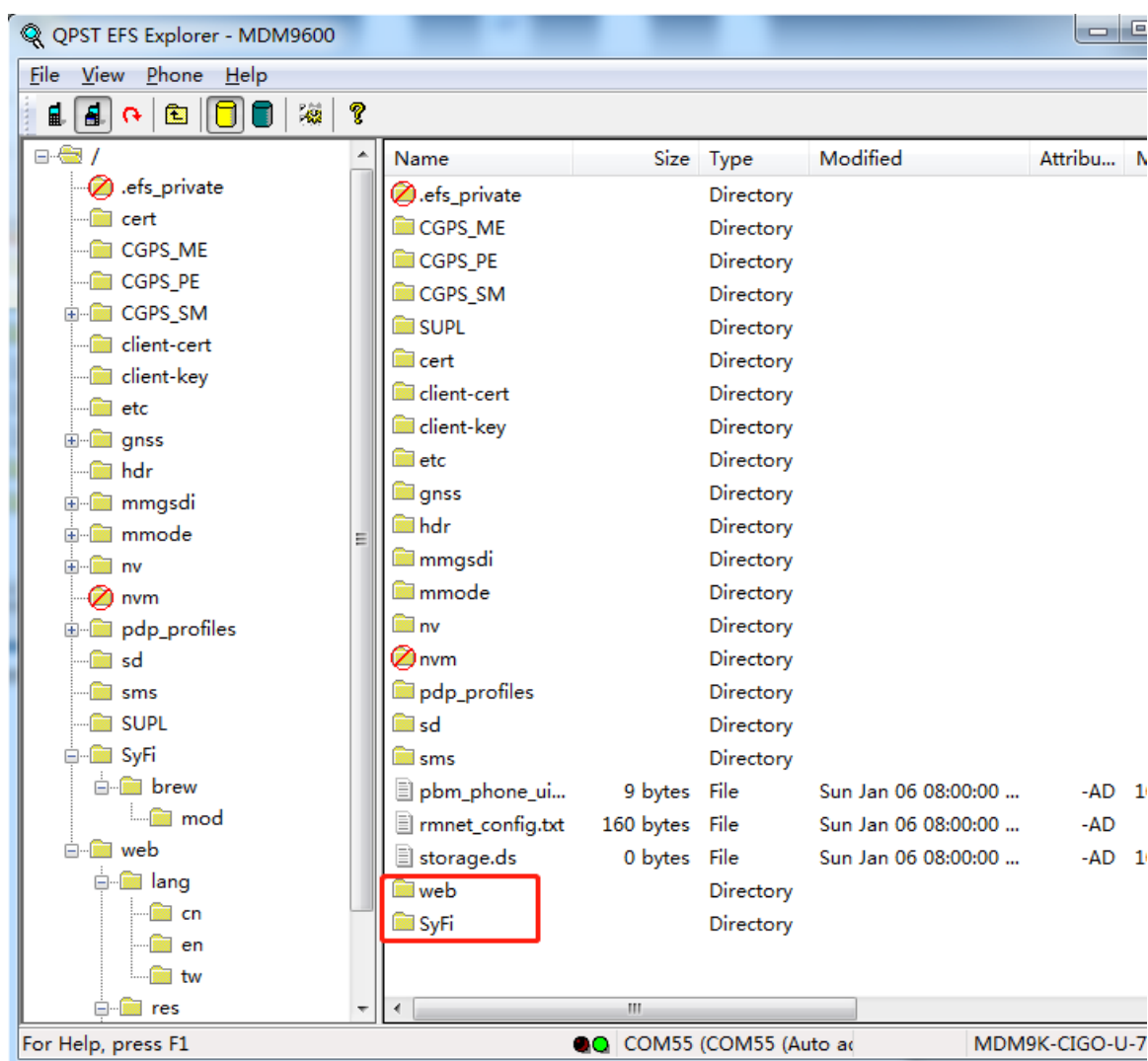
- в. Восстановление параметров RF: перейдите на вкладку "Restore"(Восстановление), выберите "USB Diagnostics port FFFE", укажите

путь к сохраненному файлу RF(*.qcn) и нажмите кнопку "Start"(Начать).



- Откройте программу "EFS Explorer" из пакета программ QPST.
Перетаскиванием копируйте папки "web" и "SyFi" из файловой системы модема на ПК.





- Установите программное обеспечение пользовательского интерфейса "USB 4G Модем" и запустите его.

