

Руководство пользователя

Маршрутизатор (роутер) Open-WRT

Настройка конфигураций сети

1. На рабочем столе вашего компьютера кликните правой кнопкой мыши на "Сетевое окружение", затем выберите "Свойства".



2. Кликните правой кнопкой мыши на "Соединение оп локальной сети", затем выберите "Свойства".



3. Выберите "Интернет Протокол (TCP/IP)", кликните по вкладке "Свойства".



4. Выберите "Получить IP адрес автоматически" или выберите "Использовать следующий IP адрес(а)".

A. "Получить IP адрес автоматически", следуйте следующей схеме:



В. "Использовать следующий IP адрес(а)"

IP Адрес: 192.168.0.XXX: (XXX – число от 2~254)

Маска подсети: 255.255.255.0

Шлюз (Gateway): 192.168.1.1

Сервер DNS: Вам нужно ввести адрес сервера DNS, который вам сообщит ваш провайдер.

Или же вы можете использовать шлюз по умолчанию, предлагаемый вашим маршрутизатором, в качестве прокси-сервера DNS. Нажмите "OK" для сохранения конфигураций.

Для получения доступа к веб-версии интерфейса маршрутизатора, загрузите веб-браузер, например

Internet Explorer и введите IP адрес по умолчанию, <http://192.168.1.1>.

Нажмите "Ввод". Введите "root" в

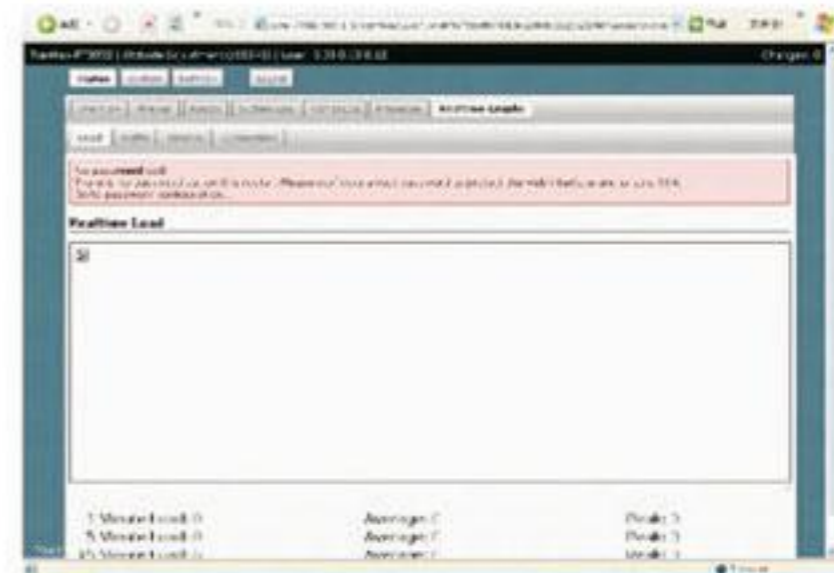
строку «Имя Пользователя» и вам не нужно будет вводить пароль,

строка «Пароль» останется не

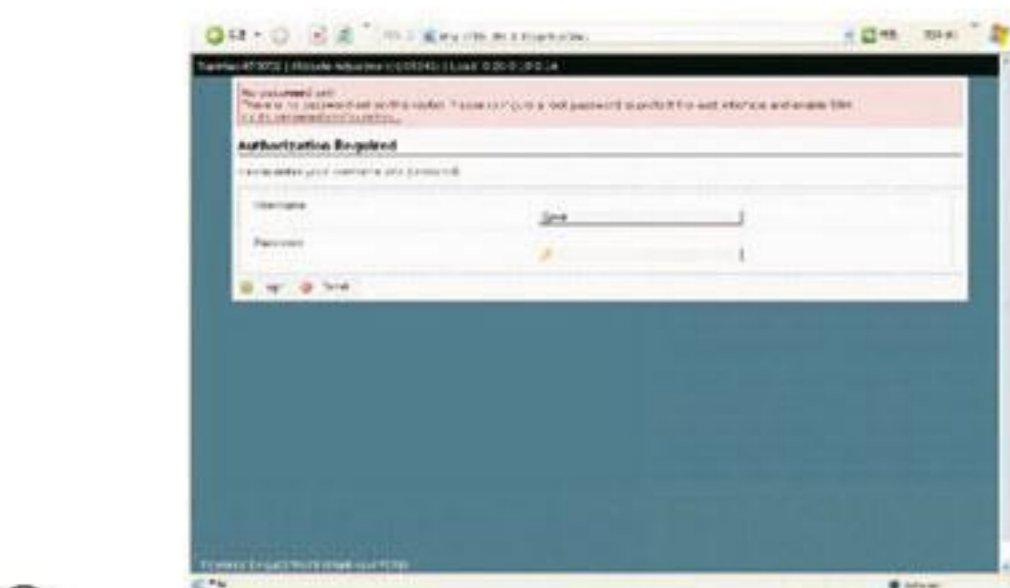
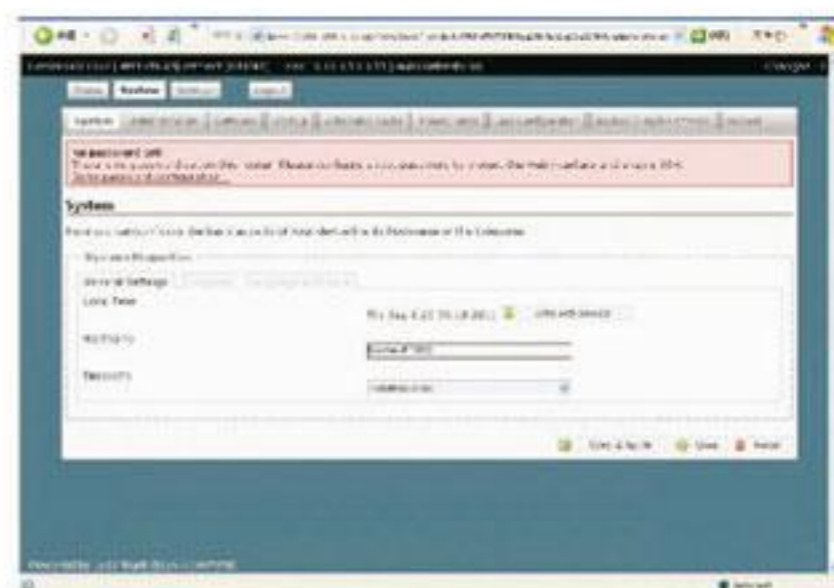
заполненной. Кликните "OK", чтобы сразу перейти к

маршрутизатору, смотрите введение к маршрутизатору (Главный интерфейс Openwrt)

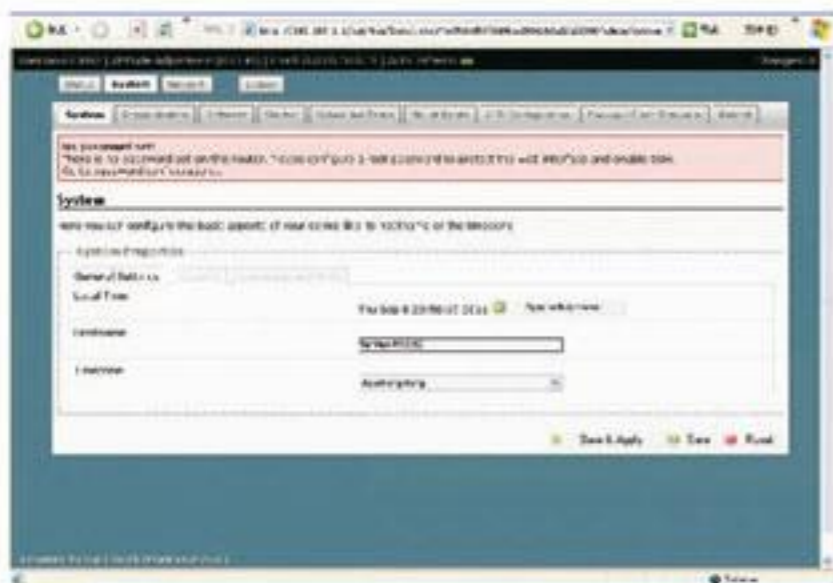
2) Посмотрите общие данные маршрутизатора, такие как передача данных, соединения, журнал событий.



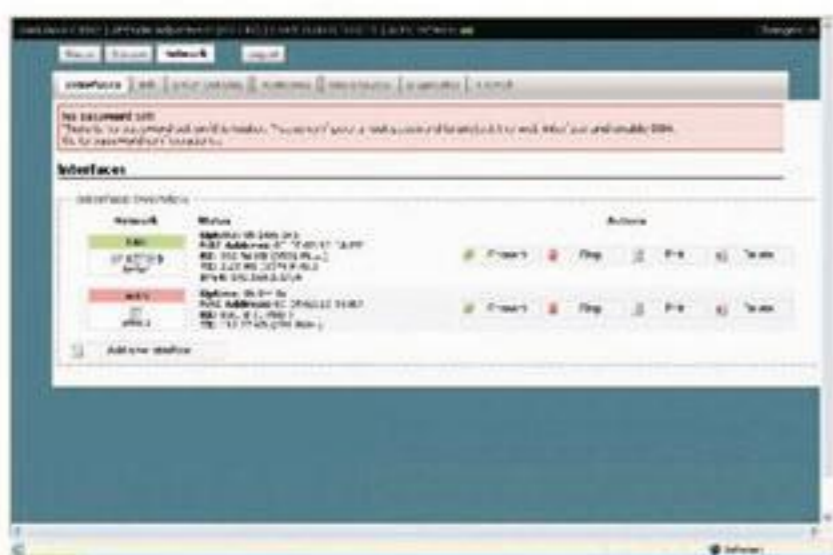
3) Здесь вы сможете настроить конфигурацию основных параметров вашего устройства, таких как имя хост-системы, временной пояс и язык.



- 4) Для установки или настройки системы устройства, обновления программного обеспечения, изменения пароля, конфигураций дисплея (LED). Это все основные функции.



- 5) Это самая важная часть. Данная часть определяется как маршрутизация и коммутация устройства. Вы можете установить WiFi, DHCP и DNS, основные точки Wifi; ваш маршрутизатор будет работать так, как вы его настроите.



5