

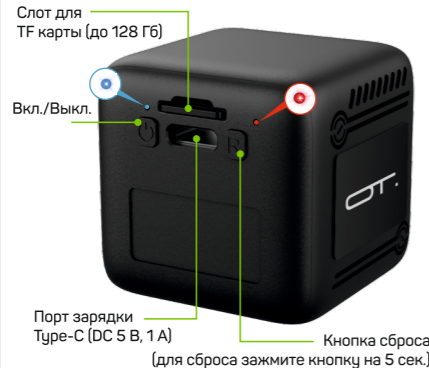
OPBITA TEAM
OT-VNG12



ЭКШН
КАМЕРА Wi-Fi

Руководство по эксплуатации

Описание устройства



Статус световых индикаторов

Горит желтый индикатор — идет зарядка.
Желтый индикатор не горит — полностью заряжен.

Синий индикатор медленно мигает — ожидание подключения.
Синий индикатор быстро мигает — процесс подключения.
Синий индикатор горит постоянно — Wi-Fi подключен.

-1-

Синий и красный индикаторы мигают попеременно - выполняется сброс к заводским настройкам.
Синий и красный индикаторы мигают одновременно - сигнал низкого заряда батареи.

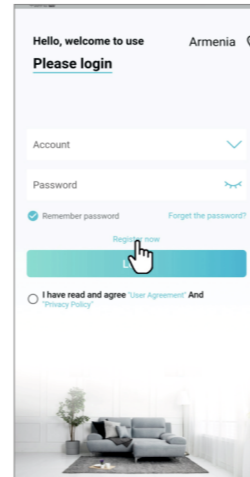
Первое включение и подготовка

- 1 Включите камеру и зажмите кнопку "Reset" на 5 секунд до попеременного мигания индикаторов.
- 2 При первой настройке разместите камеру в пределах 2 метров от роутера.
- 3 Скачайте приложение «O-KAM Pro» из App Store или Google Play или отсканируйте QR-код из инструкции.



-2-

Зарегистрируйте аккаунт.



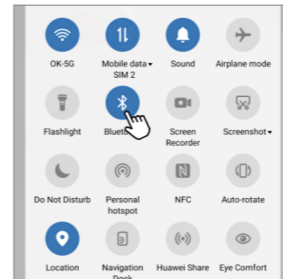
* Убедитесь, что телефон подключен к Wi-Fi 2.4 GHz (5 GHz не поддерживается).

-3-

Способы подключения

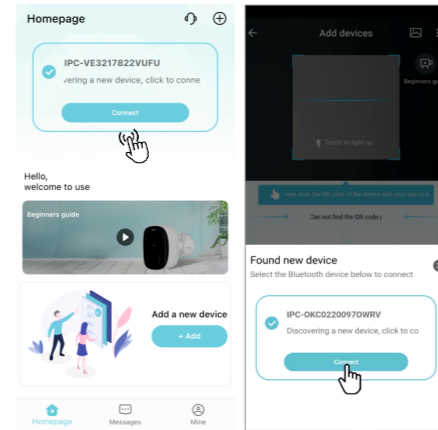
Способ 1: Bluetooth соединение (рекомендуется)

- 1 Включите Bluetooth на телефоне.

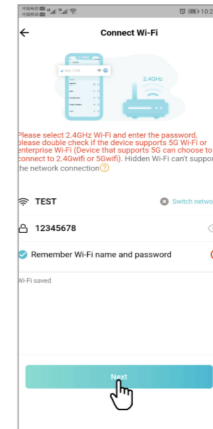


-4-

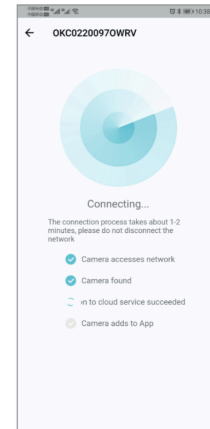
- 2 Откройте приложение. В верхней части экрана должно появиться найденное устройство.
- 3 Нажмите «Connect» (Подключить). Если устройство не найдено, нажмите «+ Add» или отсканируйте QR-код на самой камере (при наличии).



-5-

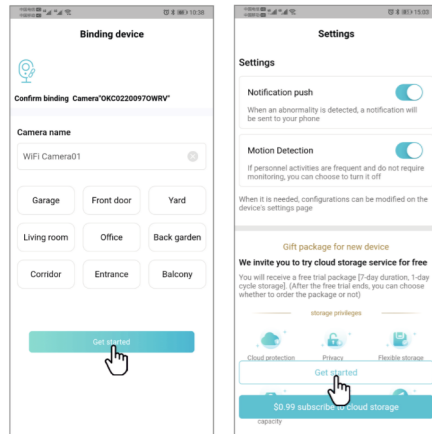


- 4 Введите данные сети Wi-Fi и нажмите «Next» (Далее).



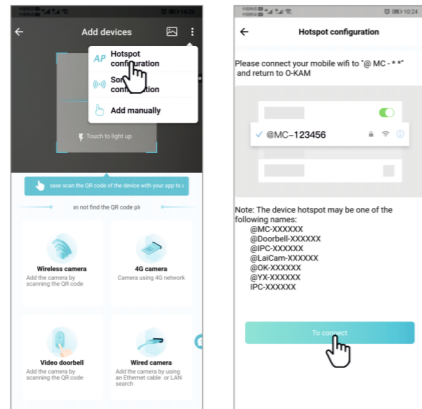
- 5 Дождитесь успешного подключения камеры.

-6-

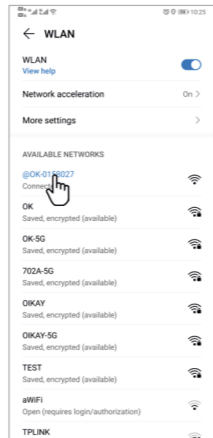


6 После успешного подключения, выберите имя и комнату, и нажмите "Get started" (Продолжить).

Способ 2: Режим AP (Точка доступа)



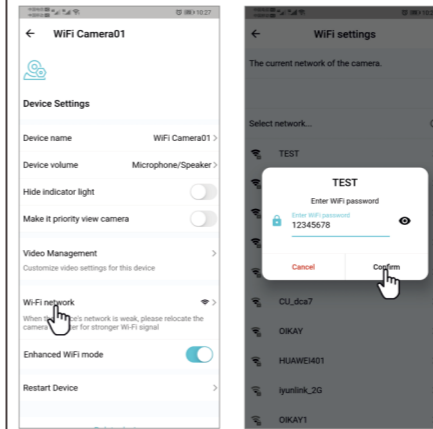
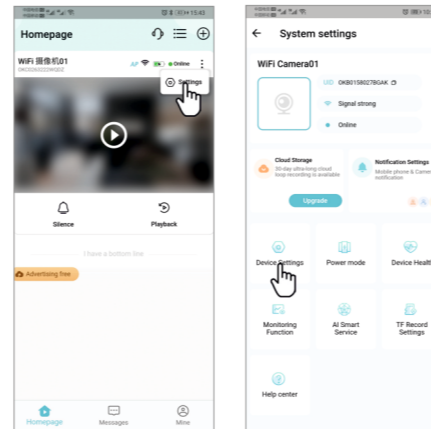
1 В приложении нажмите «+» и выберите «Hotspot Configuration» (Точка доступа).
2 Зайдите в настройки Wi-Fi телефона и подключитесь к сети вида «@MC-XXXXXX».



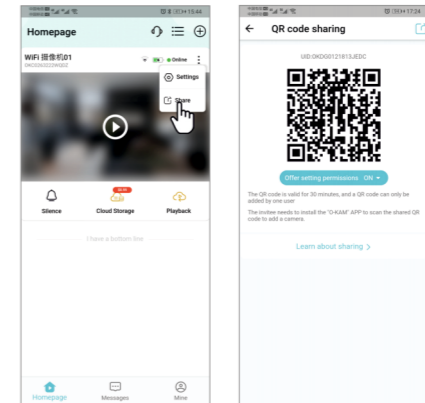
3 Вернитесь в приложение, выберите вашу домашнюю сеть Wi-Fi и введите пароль. Дождитесь завершения привязки.

Дополнительные функции

Смена сети Wi-Fi:
В настройках устройства выберите «Wi-Fi network» для переключения на другую точку доступа.



Общий доступ:
В «System settings» (Системные настройки) выберите «Share» (Поделиться), чтобы создать QR-код. Другие пользователи могут отсканировать его в своем приложении, чтобы просматривать камеру.



OPGUTCAM

Наши сайты



ЕАС
Сделано в Китае