

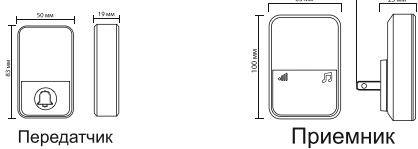
## Способ добавления или обновления передатчика (код записи имени операции)

1. Все поддерживаемые продукты сопряжены производителем перед отправкой с завода и включаются напрямую. В случае добавлений или замен вы можете определить парные продукты, сделав их сопряжение. После того как передатчик и приемник включены, нажмите клавишу громкости приемника «**▲**». Не отпуская, нажмите запуск и держите, пока музыка не изменится. Как правило, для успешного сопряжения хватает 3 секунд. При нажатии на излучатель зазвонит приемник. Это означает успешное сопряжение.
2. Если сопряжение не завершилось успехом, повторите описанную выше операцию до ее завершения.

## Очистка всех передатчиков (код очистки названия операции)

1. Нажмите и удерживайте клавишу громкости «**▲**» приемника пальцем, подключите блок питания и включите питание не менее чем на 3 секунды. И вы услышите, как изменится музыка. Это означает, что все передатчики были очищены, и очистка кода выполнена успешно.
2. Метод проверки: нажмите передатчик, который был сопряжен ранее, и приемник не сможет ответить. Если он все еще звонит, используйте указанный выше метод до тех пор, пока он не завершится успехом.

## Чертеж измерений продукта



Гарантийный талон	
Имя пользователя	
Дата покупки	
Адрес пользователя	
Тел. пользователя	

5

## Вопросы, требующие внимания

Беспроводной сигнал легко поддается воздействию металла, стены, бетона, препятствий и т.д. (например, мобильный телефон не имеет сигнала или слабый сигнал в лифте или закрытом железном доме). Прохождение сигнала при тестировании дверного звонка в открытой и среде без помех может достигать 150-200 м, и, как правило, он достигает от 5 до 80 м (в зависимости от конкретной среды) при прохождении через противоионные двери и стены.

1. Откройте пакет, сначала проверьте конкретное положение установки, а затем подумайте о том, чтобы зафиксировать передатчик двухсторонней клейкой лентой или винтами.
2. Если расстояние приема очень короткое, избегайте попадания на металлическую дверь или металлическую дверную раму. Пожалуйста, измените положение приемника.
3. Приемник должен находиться как можно дальше от электромагнитной печи, телевизора, громкоговорителя и других мест с магнитным полем или источником помех сигнала.
  - Заниматься ремонтом должны только профессионально подготовленные специалисты, чтобы избежать повреждения прецизионных электронных компонентов.
  - Внутри есть высоковольтная цепь, пожалуйста, не открывайте ее.
  - Пожалуйста, избегайте длительного воздействия солнечных лучей и установок в металлических местах.
  - Правильное использование этого продукта может эффективно продлить срок службы.
  - Фактическое расстояние эффективного использования с помощью дистанционного управления сокращается в зависимости от факторов окружающей среды.
  - Замените батарею, которая имеет меньшее расстояние эффективного воздействия или утечку.

## Гарантия на продукт

- Этот продукт может пользоваться техническим обслуживанием в течение 1 года с даты продажи.
- Повреждения, вызванные неправильным использованием, случайным повреждением или самостоятельным ремонтом, не покрываются гарантией.
- Гарантия не распространяется на аксессуары.

## Список аксессуаров

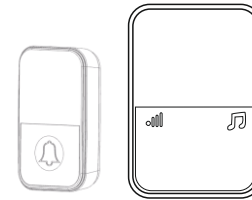
Передатчик, приемник, аккумулятор, инструкция по эксплуатации, упаковочная коробка, двусторонняя губка, винт

6

ORBITA.

## Звонок дверной ОТ-НОС19

## Инструкция по применению



## Спасибо, что выбрали нашу продукцию

Для лучшего использования этого продукта, пожалуйста, внимательно прочитайте руководство по продукту перед установкой. И действуйте в соответствии с инструкциями по правильной установке и использованию

## Обзор продукции

Этот продукт отличается от традиционного беспроводного дверного звонка. Передатчик и приемник одной и той же серии могут быть сопряжены свободно. Эта серия передатчиков и приемников может быть свободно сопряжена. Продукт прост в эксплуатации, его частое использование не вызывает вредных электромагнитных помех.

## Характеристики продукции

- Для Европы и Америки, просты, элегантно и шикарно.
- Проектирование защиты от перенапряжения и неправильного энергопотребления передатчика.
- Ультрадистанционное управление/прием 200 м.
- 52 мелодии на ваш выбор.
- 4-уровневая регулировка громкости (с функцией отключения звука).

## Функция продукта

- Обычный домашний дверной радиозвонок;
- В качестве контакта, лейджера, ухода за пациентом и других специальных целей;
- Функция вызова главного охранника входа в офис.

## Спецификации продукции

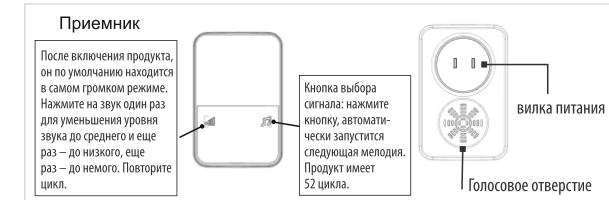
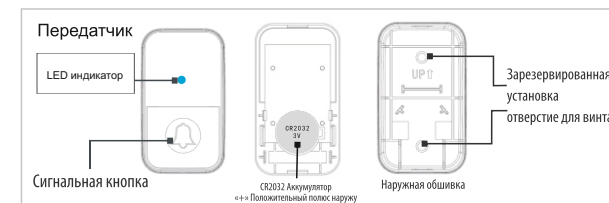
Технический параметр	Приемник	Передатчик
Диапазон напряжения	□ 110В □ 220В	3В
Рабочая температура	-20-55 °C	-20-65 °C
Расстояние передачи	На открытом пространстве на 200 м, в случае препятствий 10-80 м	
Рабочая частота	433 МГц	
Последовательная скорость	1 на 10 миллионов	Объем: 0-100 дБ
Потеря мощности	0,25 Вт	Операция в режиме ожидания 0 М < 20 мА
Водонепроницаемый	ничего	IP44
Размер продукта (Д/Ш/В)	100*65*27 мм	77*44*19 мм
Вес продукта	90г	28г

1

## Сфера применения

- Жилой сектор, фабрики, гостиницы, больницы, чайные, магазины и офисы.

## Структура продукта и ключевая диаграмма



2

## Конструкция продуктов



## Инструкции и методы замены аккумуляторов

1. Инструкция по замене аккумулятора: оригинальная батарея была установлена на заводе. Рекомендуется заменить батарею при сокращении расстояния дистанционного управления)
2. Модель для замены батареи: батарея кнопки CR2032 3V, как правило, ее можно использовать более 1 года при частоте 20 раз в день)
3. С помощью шлицевой отвертки подденьте нижнюю часть корпуса, извлеките старую батарею, положив положительный электрод «+» наружу. Затем вставляем аккумулятор в аккумулятор. После этого изделие заменяется на нижнюю оболочку.

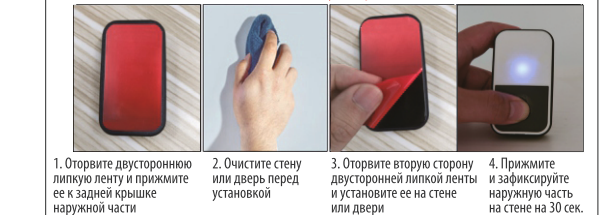


3

## Схема установки



## Способ 1: использование двухсторонней клейкой ленты



## Способ 2: винтовая фиксация



4