

Предупреждения



Зарядите колонку перед использованием, если она стояла больше 1 месяца.

Поиск и устранение неисправностей

Устройство не заряжается

Проверьте выключена ли колонка.
Проверьте соответствует ли зарядное устройство рекомендованным характеристикам.
Проверьте нет ли повреждений на USB кабеле.
После долго простоя устройству может потребоваться время, чтобы достичь минимального уровня заряда.

Отсутствует звук при воспроизведении музыки

- A. Проверьте правильность подключения AUX кабеля.
- B. Проверьте уровень громкости.
- C. Проверьте правильно ли выбран режим воспроизведения.
- D. Проверьте исправность работы источника воспроизведения.

TF карта / USB накопитель не читается

- A. Проверьте TF карту / USB накопитель на корректность подключения в выходы.
- B. Проверьте наличие музыки на TF карте / USB накопителе.
- C. Проверьте исправна/ен ли TF карта / USB накопитель.
- D. Выньте TF карту / USB накопитель, выключите устройство. Вставьте TF карту / USB накопитель, затем включите устройство.

Посторонний шум в динамике

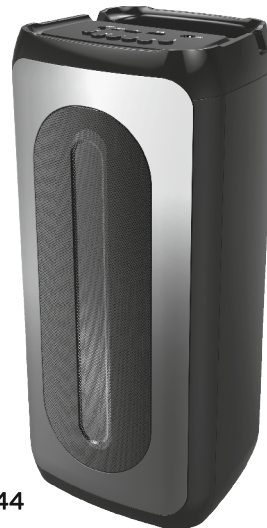
Динамик сконструирован так, что он создает минимум шумовых помех. Иногда фоновый шум от устройства воспроизведения или звуковой карты компьютера в несколько раз выше, чем шум от динамика. Для проверки, пожалуйста, отключите AUX кабель от устройства. Шум от динамика должен быть слышен на расстоянии <50см.

Антимагнитные свойства динамика

Динамик адаптируется к сильному магнитному полю. Если поставить динамик близко к монитору, то это может вызвать помехи в работе устройства. Поставьте динамик немного дальше от монитора (обычно это расстояние должно быть 1м>).

ORBITA.

ПОРТАТИВНАЯ БЕСПРОВОДНАЯ КОЛОНКА



OT-SPB144

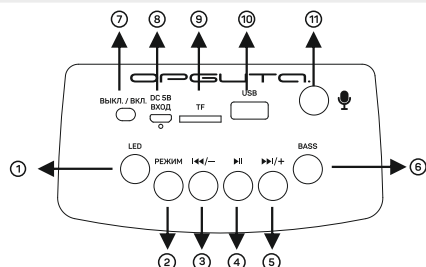
РУКОВОДСТВО ПОЛЬЗОВАТЕЛЯ

Перед использованием данного продукта, пожалуйста, ознакомьтесь с данной инструкцией.

Спецификация продукта

- Версия Bluetooth: 5.0 (A2DP V1.0, AVRCP V1.5, AVDTP 1.0, HFP V1.5)
- Рабочее расстояние: 10 м.
- SNR: ≥ 80 дБ.
- Рабочая частота: 100 Гц - 20 кГц.
- Батарея: встроена, 3.7 В / 2400 мАч.
- Динамик: 102мм * 2.
- Мощность: 10 Вт * 2.
- LED подсветка: есть.
- Микрофон в комплекте: есть.
- Вес: 1830 г (не включая аксессуары).
- Питание: 5 В / 0.5 А.
- Время зарядки: 3-5 часов.
- Аксессуары: один USB-кабель / один микрофон / одно руководство пользователя.

Органы панели управления



1. LED

Включите колонку, затем нажмите кнопку LED подсветки, чтобы переключить режимы подсветки (недоступно в режиме FM).

2. РЕЖИМ

Нажимайте кнопку MODE, чтобы переключаться между режимами Bluetooth / USB / TF / AUX / FM.

Нажмите и удерживайте кнопку, чтобы включить функцию TWS (True Wireless Stereo) в режиме Bluetooth. (Несколько колонок будут воспроизводить звук в режиме стерео).

3. Предыдущая песня / Громкость -

Нажмите эту кнопку, чтобы воспроизвести ПРЕДЫДУЩУЮ композицию в режиме USB / TF / AUX. Нажмите и удерживайте эту кнопку, чтобы уменьшить громкость воспроизведения с режиме USB / TF / AUX / BT / FM.

4. Пауза / Сканирование FM

Нажмите эту кнопку, чтобы приостановить или возобновить воспроизведение музыки в режимах BT / USB / TF / AUX.
Нажмите и удерживайте кнопку, чтобы выполнить автоматический поиск каналов в режиме FM.

5. Следующая песня / Громкость +

Нажмите эту кнопку, чтобы воспроизвести СЛЕДУЮЩУЮ композицию в режиме USB / TF / AUX. Нажмите и удерживайте эту кнопку, чтобы увеличить громкость воспроизведения в режиме USB / TF / AUX / FM.

6. BASS

При воспроизведении музыки нажмите кнопку «BASS», чтобы включить функцию повышения громкости нижних частот. Нажмите её еще раз, чтобы отключить функцию.

7. Включение питания

Нажмите кнопку питания ВЫКЛ./ВКЛ., чтобы включить или выключить прибор.

8. Питание

Включите колонку, подключите кабель USB для зарядки. Используйте стандартное зарядное устройство DC 5В, 500мА.

9. TF-карта

Включите колонку, вставьте в соответствующий разъем TF-карту для воспроизведения музыки с нее.

10. USB накопитель

Включите колонку, вставьте в разъем USB накопитель или кабель внешнего жесткого диска для воспроизведения музыки с них.

11. МИКРОФОН

Включите колонку, вставьте микрофон в соответствующий разъем (JACK 6.25) для воспроизведения звука.

Bluetooth подключение

1. Включите колонку и нажмите кнопку MODE, чтобы войти в режим Bluetooth (прозвучит звуковой сигнал).
2. В настройках Bluetooth на смартфоне или другом устройстве найдите название модели «OT-SPB144» и подключитесь к устройству.
3. После успешного сопряжения в первый раз, колонка будет автоматически подключаться к последнему подключенному устройству примерно через 10 секунд после включения.
4. Теперь вы можете слушать музыку на устройстве через Bluetooth.

Эксплуатация в режиме TWS

Требуются колонки одной модели!

1. Сначала включите питание обоих приборов и войдите в режим BT.
2. Нажмите и удерживайте кнопку «РЕЖИМ» на любом из двух приборов. Когда вы услышите звуковой сигнал, кнопку можно отпустить. Затем подождите около 5 секунд и вы услышите сигнал успешного подключения колонок друг к другу.
3. Затем подключите устройство воспроизведения через Bluetooth.
4. Чтобы отключить функцию TWS зажмите кнопку «РЕЖИМ».

Инструкция по зарядке

- Подключите кабель USB в соответствующий выход, чтобы начать зарядку. Во время зарядки будет гореть LED индикатор.
- Пожалуйста, выключите устройство во время зарядки.
- Время, необходимое для полной зарядки, составляет около 3-5 часов.
- Безопасный ток зарядки аккумулятора – DC 5В, 500мА!